

FUNKCIONALITÁS ÉS ESZTÉTIKA

- a felhasználók igényeihez igazodó különféle ablak funkciók és nyitási módszerek
- különböző esztétikai megoldások, amelyeket a rejtett szárnyú ablakok nyújtanak
- Industrial „acélutánzatú” változat valamint három típusú üvegléc: Standard, Prestige, Style
- 1- vagy 2-szárnyú, kifelé vagy befelé nyíló ajtók, nagyméretű szerkezet változatában is
- lehetséges a profilok hajlítása és íves ablakok építése
- szerelése egyéni beépítésekben vagy alumínium homlokzatokban
- esztétikus bekötés a homlokzattal
- betörésgátló ablak és ajtó
- kétszínű konstrukció építése is lehetséges: a profilok színe kívül és belül eltérő lehet
- CE jelölés lehetősége

MŰSZAKI PARAMÉTEREK	MB-60	MB-60HI	MB-60US MB-60US HI	MB-PIVOT	MB-60E MB-60E HI	MB-60EF MB-60EF HI
Keretmélység (ajtó / ablak)	60 / 60			60		
Szárnymélység (ajtó / ablak)	60 / 69		69		60	69
Üvegezési vastagság mm (fix ablak / ajtó / nyíló ablak)	5 - 41 / 14 - 50		4 - 35 / 8 - 44	5 - 41 / 14 - 50	5 - 41	-
Profilok min. kilátó szélessége						
Ajtókeret / ablak	51 / 47		75	60	41,5	72
Ajtó- / ablakszárny	72 / 29		34,6	60	67	72
Szerkezet max. mérete és súlya						
Max. ablakméret RU (H x L)	H 2400 mm L 1250 mm		H 1900 mm L 1100 mm	H 2000 mm L 2400 mm	-	H 2400 mm L 1250 mm
Ajtószárny max. mérete (H x L)	H 2400 mm L 1200 mm		-	-	H 2300 mm L 1200 mm	-
Ajtó- / ablakszárny max. súlya	120 / 130 kg		130 kg	180 kg	120 kg	130 kg
Szerkezet típusai						
	Nyíló, bukó, nyíló-bukó, bukó-toló ablak, kifelé és befelé nyíló ajtó		Fix, nyíló, bukó, nyíló-bukó ablak	Forgóablak	Ajtó és ajtókkal ellátott kezetek	Homlokzati ablak: Nyíló-bukó

MŰSZAKI PARAMÉTEREK	MB-60	MB-60 HI	MB-60US MB-60US HI	MB-PIVOT	MB-60E MB-60E HI	MB-60EF MB-60EF HI
Légzárás	Class 4 (600Pa)				Class 2 (300Pa)	Class 4 (600Pa)
Szélteherrel szembeni ellenállóság	Class C5 (2000Pa) EN 12211:2001; EN 12210:2001			Class C2 (800Pa) EN 12211:2001; EN 12210:2001	Class C1 (400Pa) EN 12211:2001; EN 12210:2001	Class C4 (1600Pa) EN 12211:2001; EN 12210:2001
Ütésállóság	Class 3 (800N)		-	-	Class 3 (800N)	-
Vízzáróság	Class E900 (900Pa) EN 1027:2001; EN 12208:2001				Class E1200 (1200Pa) EN 1027:2001; EN 12208:2001	
Hőszigetelés U_f (W/m ² K)	1,8 W/m ² K -től	1,4 W/m ² K -től	1,5 W/m ² K -től	-	2,8 W/m ² K -től	-



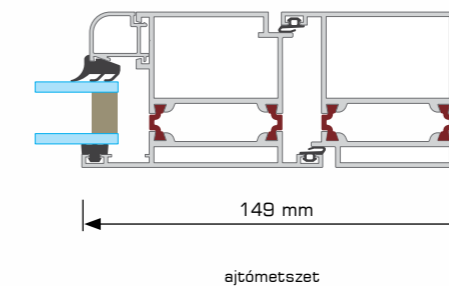
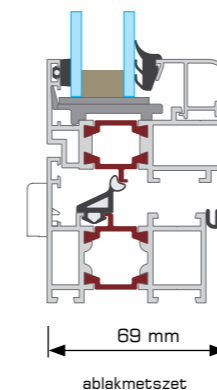
• Széles alkalmazási lehetőségek

• Funkcionális és esztétikus szerkezetek

• Betörésgátlás

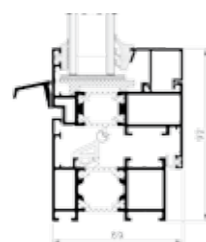
Ablak-ajtó rendszer

MB-60

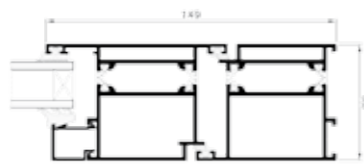


Hő- és hangszigetelést igénylő kültéri építészeti elemek készítését szolgáló rendszer. Ebben a rendszerben különböző ablakváltozatok készíthetők: többek között az u.n. MB-60US rejtett szárnyú ablakok, az MB-60 Pivot forgóablakok valamint az Industrial típusú vagyis u.n. "acélutánzatú" ablakok, valamint kivitelezhetők még a betörésgátló ablakok és ajtók. Az MB-60 rendszeren alapul az MB-SR50 EFEKT homlokzotnak dedikált MB-60EF ablakszerkezet valamint a gazdaságos MB-60E ajtórendszer. Ezen megoldások többsége a HI – azaz fokozott hőszigetelésű változatban is kivitelezhető.

MB-60



ablakmetszet

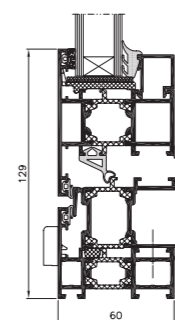


ajtómetszet



Különböző típusú ablak és ajtó gyártását lehetővé tevő rendszer, beleértve a nagyméretű ajtókat és a betörésgátló szerkezeteket. A rendszer profiljai 3-kamrás felépítésűek, és az "omega" típusú hőhíd megszakítóval rendelkeznek.

MB-60 PIVOT

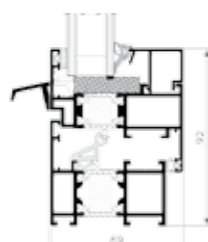


forgóablak-metszet



Az MB-60 rendszer a vízszintes vagy a függőleges forgástengellyel rendelkező forgóablakok kivitelezését szolgálja. A pántok lehetővé teszik a szárny 0°-180° közötti tartományban történő fordítását. Az MB-60 Pivot ablakok előnye a szerkezet nagy megengedett mérete és súlya.

MB-60HI

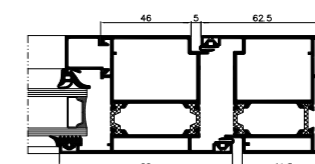


nyílóablak-metszet



Fokozott hőszigetelésű ablakrendszer, amelyet a profilok központi kamráiban és az üveg alatti térben elhelyezett speciális betétek alkalmazásával sikerült elérni.

MB-60E / MB-60E HI

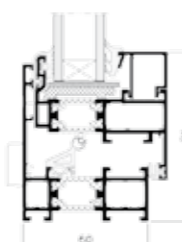


ajtómetszet



Ez a rendszer az ajtók és az ajtókkal ellátott ablakszerkezetek készítését szolgálja. Lehetővé teszi a jó használati tulajdonságokkal rendelkező szerkezetek gyártását, egyúttal gazdaságos termelési költség szintet valamint kényelmes és csökkentett idejű szerelést biztosítva.

MB-60US / MB-60US HI



nyílóablak-metszet



A rendszer elemeiből készített ablakok kívülről nem látható szárnyakkal rendelkeznek. Az egymással szomszédos fix és nyíló mezők egységes homlokzati képet mutatnak.

MB-60EF / MB-60EF HI



a homlokzatban nyíló ablak metszete



Ez a rendszer lehetővé teszi az MB-SR50 EFEKT függönyfalba beépíthető ablakok kivitelezését. Ennek köszönhetően a homlokzat specifikus kinézetű lesz, azaz a homlokzat külső összefüggő üvegfelületén karakteresen kirajzolódik az alumíniumablak kerete, azzal, hogy az ablakprofilok és az üveg külső felülete egy síkban van.